

Ultradźwiękowy pomiar grubości z pominięciem powłoki ochronnej i korozji Grubościomierze Ultradźwiękowe serii SONO

Model	Zakresy pomiarowe *	Zawartość zestawu	Cena netto
SONO M660	0,65 – 600mm (P-E) 2,5 – 100mm (E-E)**	Jedna dowolna głowica ultradźwiękowa wybrana przez użytkownika z katalogu głowic, 2 akumulatory AA, zasilacz-ładowarka, walizka transportowa, standardowa szara osłona silikonowa, przewód USB, zatyczka portu mini USB, oprogramowanie komunikacyjne, instrukcja obsługi, świadectwo sprawdzenia Metrison, deklaracja zgodności, karta gwarancyjna.	3 490,00
SONO M460	0,65 – 600mm (P-E) 2,5 – 100mm (E-E)**	Jedna dowolna głowica ultradźwiękowa wybrana przez użytkownika z katalogu głowic, 2 akumulatory AA, zasilacz-ładowarka, walizka transportowa, standardowa szara osłona silikonowa, instrukcja obsługi, świadectwo sprawdzenia Metrison, deklaracja zgodności, karta gwarancyjna.	2 980,00
SONO M610	1,0 – 199,9mm (P-E) 2,5 – 100mm (E-E) **	Głowica ultradźwiękowa M70 5MHz, 2 akumulatory AA, zasilacz-ładowarka, walizka transportowa, futerał do pracy w terenie, przewód RS232, konwerter RS232 - USB, oprogramowanie komunikacyjne, instrukcja obsługi, świadectwo sprawdzenia Metrison, deklaracja zgodności, karta gwarancyjna.	2 710,00
SONO M510	2,0 – 199,9mm (P-E) 5,0 – 100mm (E-E) **	Głowica ultradźwiękowa M70 5MHz, 2 akumulatory AA, zasilacz-ładowarka, walizka transportowa, futerał do pracy w terenie, przewód RS232, konwerter RS232 - USB, oprogramowanie komunikacyjne, instrukcja obsługi, świadectwo sprawdzenia Metrison, deklaracja zgodności, karta gwarancyjna.	2 470,00
SONO M410	1,0 – 199,9mm (P-E) 2,5 – 100mm (E-E) **	Głowica ultradźwiękowa M70 5MHz, 2 akumulatory AA, zasilacz-ładowarka, walizka transportowa, futerał do pracy w terenie, instrukcja obsługi, świadectwo sprawdzenia Metrison, deklaracja zgodności, karta gwarancyjna.	2 230,00
SONO M310	2,0 – 199,9mm (P-E) 5,0 – 100mm (E-E) **	Głowica ultradźwiękowa M70 5MHz, 2 akumulatory AA, zasilacz-ładowarka, walizka transportowa, futerał do pracy w terenie, instrukcja obsługi, świadectwo sprawdzenia Metrison, deklaracja zgodności, karta gwarancyjna.	1 990,00

* zakresy pomiarowe w odniesieniu do stali wzorcowej, P-E (Puls -Echo) standardowy zakres pomiarowy,

** E-E (Echo-Echo) zakres pomiarowy z automatycznym pominięciem powłoki ochronnej, korozji.

Warunki współpracy:

Pierwsze trzy zakupy - przedpłata 100%.

Stała współpraca - przelew.

Do powyższych cen należy doliczyć podatek VAT 23% oraz transport UPS 20 zł netto.

Ultradźwiękowy pomiar grubości z pominięciem powłoki ochronnej i korozji Grubościomierze Ultradźwiękowe serii SONO

Akcesoria	Cena netto
Głowica ultradźwiękowa MPE7 7MHz do grubościomierzy SONO M660 i SONO M460, zakres pomiarowy P-E (Puls – Echo) 0,65 – 200 mm	740,00
Głowica ultradźwiękowa MEE5 5MHz do grubościomierzy SONO M660 i SONO M460, zakresy pomiarowe: P-E (Puls – Echo) 2 – 600 mm, E-E (Echo – Echo) 2,5-100mm	740,00
Głowica ultradźwiękowa MPE5 5MHz do grubościomierzy SONO M660 i SONO M460, zakres pomiarowy: P-E (Puls – Echo) 1 – 600 mm	740,00
Głowica ultradźwiękowa MPE2 2,5MHz do grubościomierzy SONO M660 i SONO M460, zakres pomiarowy: P-E (Puls – Echo) 3 – 300 mm, (plastiki, materiały tłumiące)	740,00
Głowica ultradźwiękowa MHT5 5MHz do grubościomierzy SONO M660 i SONO M460, zakres pomiarowy: P-E (Puls – Echo) 1 – 600 mm (wysokie temperatury max 300 °C)	740,00
Dodatkowa głowica ultradźwiękowa M70 5MHz do grubościomierzy SONO M610 i SONO M410, zakresy pomiarowe: P-E (Puls – Echo) 1 – 199,9 mm, E-E (Echo – Echo) 2,5-100mm	740,00
Dodatkowa głowica ultradźwiękowa M70 5MHz do grubościomierzy SONO M510 i SONO M310, zakresy pomiarowe: P-E (Puls – Echo) 2 – 199,9 mm, E-E (Echo – Echo) 5-100mm	740,00
Wzorzec ultradźwiękowy W-3 schodkowy (2 – 10mm) stal konstrukcyjna	570,00
Wzorzec ultradźwiękowy W-3 schodkowy (2 – 10mm) stal nierdzewna, niemagnetyczna	710,00
Wzorzec ultradźwiękowy W-3 schodkowy (2 – 10mm) aluminiowy	690,00
Żel sprzęgający 250ml	45,00
Dodatkowa standardowa osłona silikonowa do grubościomierzy SONO M660 i SONO M460, Kolor: szary, żółty, czerwony, niebieski	45,00
Dodatkowa wzmocniona osłona silikonowa do grubościomierzy SONO M660 i SONO M460, Kolor: szary, zielony, pomarańczowy, niebieski	75,00
Dodatkowy futerał do pracy w terenie do grubościomierzy SONO M610, M510, M410, M310	80,00
Dodatkowa walizka transportowa	150,00
Dodatkowy zasilacz/ladowarka	90,00
Dodatkowy przewód RS232 do transmisji danych	30,00
Dodatkowy przewód USB do transmisji danych	30,00
Dodatkowy konwerter RS232 - USB do transmisji danych	60,00
Dodatkowe oprogramowanie komunikacyjne	90,00
Dodatkowa zatyczka do portu mini USB	5,00



www.metrison.eu



Warunki współpracy:

Pierwsze trzy zakupy - przedpłata 100%.

Stała współpraca - przelew.

Do powyższych cen należy doliczyć podatek VAT 23% oraz transport UPS 20 zł netto.

Cennik

ważny od 11.02.2020r. Str. 2

Ultradźwiękowy pomiar grubości z pominięciem powłoki ochronnej i korozji Grubościomierze Ultradźwiękowe serii SONO

Parametry \ Model	SONO M660	SONO M460	SONO M610	SONO M510	SONO M410	SONO M310
Ultradźwiękowa metoda pomiaru	•	•	•	•	•	•
Pomiar grubości materiału z pominięciem powłoki ochronnej	•	•	•	•	•	•
Pomiar grubości z podtrzymaniem odczytu P-E (Puls-Echo) w zakresie	0,65-600 mm	0,65-600 mm	1-199,9 mm	2-199,9 mm	1-199,9 mm	2-199,9 mm
Pomiar grubości z podtrzymaniem odczytu oraz pominięciem powłoki ochronnej E-E (Echo - Echo) w zakresie	2,5-100 mm	2,5-100 mm	2,5-100 mm	5-100 mm	2,5-100 mm	5-100 mm
Rozdzielczość [mm]	0,1, 0,01, 0,001	0,1, 0,01, 0,001	0,1	0,1	0,1	0,1
Dokładność pomiaru	±0,4%, ±0,04mm	±0,4%, ±0,04mm	±1%, ±0,1mm	±1%, ±0,1mm	±1%, ±0,1mm	±1%, ±0,1mm
Zakres prędkości fali ultradźwiękowej badanych materiałów od 1000 do 9999 m/s	•	•	•	•	•	•
Automatyczna kompensacja głowicy w funkcji temperatury oraz zużywania się części roboczej	•	•	•	•	•	•
Kalibracja standardowa producenta (reset), kalibracja jednopunktowa, kalibracja dwupunktowa	•	•	•	•	•	•
Możliwość prowadzenia pomiarów w trzech trybach pracy: normalny, skanowanie, różnicowy	•	•				
Możliwość ustawienia dwóch progów alarmowych z sygnalizacją świetlną i dźwiękową	•	•				
Pamięć wyników pomiarów: 10 000 pomiarów zgrupowanych w 100 plikach po 100 pomiarów	•					
Pamięć wyników pomiarów: 1999 pomiarów, podział na pliki danych			•	•		
Statystyka pomiarów	•		•	•		
Edycja pomiarów (przeglądanie, wykluczanie pomiarów)	•		•	•		
Transfer danych do komputera przez interfejs szeregowy USB	•					
Transfer danych do komputera przez interfejs szeregowy RS232 lub konwerter RS232 - USB			•	•		
Współpraca z głowicą o długości przewodu do 50m				•		•

Warunki współpracy:

Pierwsze trzy zakupy - przedpłata 100%.

Stała współpraca - przelew.

Do powyższych cen należy doliczyć podatek VAT 23% oraz transport UPS 20 zł netto.

Ultradźwiękowy pomiar grubości z pominięciem powłoki ochronnej i korozji Grubościomierze Ultradźwiękowe serii SONO

Parametry \ Model	SONO M660	SONO M460	SONO M610	SONO M510	SONO M410	SONO M310
Nieulotna pamięć zawierająca zaprogramowane nastawy prędkości fali ultradźwiękowej dla 22 typów materiałów	•	•				
Nieulotna pamięć zawierająca zaprogramowane nastawy prędkości fali ultradźwiękowej dla 13 typów materiałów			•	•	•	•
Kolorowy wyświetlacz TFT LCD o rozdzielczości 320 x 240 pikseli z regulowanym podświetleniem	•	•				
Wyświetlacz LCD 7 segmentowy 3,5 cyfry			•	•	•	•
Menu w języku polskim, angielskim, niemieckim, francuskim, hiszpańskim, włoskim, chińskim	•	•				
Zasilanie przyrządu oraz ładowanie akumulatorów za pośrednictwem zasilacza - ładowarki	•	•	•	•	•	•
Zasilanie w terenie z dwóch akumulatorów typ AA	•	•	•	•	•	•
Zakres temperatur pracy od -10 °C do +50 °C	•	•	•	•	•	•
Wymiary zewnętrzne: 139 x 76 x 27 mm	•	•				
Wymiary zewnętrzne: 150 x 80 x 30 mm			•	•	•	•
Waga ok. 300g z akumulatorami	•	•	•	•	•	•

• funkcja zawarta, puste pola - brak funkcji lub nie dotyczy.



Warunki współpracy:

Pierwsze trzy zakupy - przedpłata 100%.

Stała współpraca - przelew.

Do powyższych cen należy doliczyć podatek VAT 23% oraz transport UPS 20 zł netto.

Precyzyjny pomiar grubości powłoki ochronnej na metalach Warstwomierze serii ULTRAMETR

Model	Zakresy pomiarowe	Zawartość zestawu	Cena netto
ULTRAMETR AB400	0 – 1999 μm Fe* i NFe**	Sonda pomiarowa S100AB, 2 akumulatory AA, 2 folie wzorcowe, zasilacz-ładowarka, walizka transportowa, futerał do pracy w terenie, przewód RS232, konwerter RS232 - USB, oprogramowanie komunikacyjne, instrukcja obsługi, świadectwo sprawdzenia Metrison, deklaracja zgodności, karta gwarancyjna.	2 140,00
ULTRAMETR AB300	0 – 1999 μm Fe* i NFe**	Sonda pomiarowa S100AB, 2 akumulatory AA, 2 folie wzorcowe, zasilacz-ładowarka, walizka transportowa, futerał do pracy w terenie, instrukcja obsługi, świadectwo sprawdzenia Metrison, deklaracja zgodności, karta gwarancyjna.	1 990,00
ULTRAMETR A400	0 – 1999 μm Fe*	Sonda pomiarowa S100A, 2 akumulatory AA, 2 folie wzorcowe, zasilacz-ładowarka, walizka transportowa, futerał do pracy w terenie, przewód RS232, konwerter RS232 - USB, oprogramowanie komunikacyjne, instrukcja obsługi, świadectwo sprawdzenia Metrison, deklaracja zgodności, karta gwarancyjna.	1 840,00
ULTRAMETR A300	0 – 1999 μm Fe*	Sonda pomiarowa S100A, 2 akumulatory AA, 2 folie wzorcowe, zasilacz-ładowarka, walizka transportowa, futerał do pracy w terenie, instrukcja obsługi, świadectwo sprawdzenia Metrison, deklaracja zgodności, karta gwarancyjna.	1 690,00

* Fe - podłoże metalowe magnetyczne, ** NFe - podłoże metalowe niemagnetyczne,



Akcesoria

Akcesoria	Cena netto
Dodatkowa folia wzorcowa (dowolna grubość w zakresie pomiarowym)	80,00
Dodatkowa sonda pomiarowa S100	590,00
Dodatkowa sonda pomiarowa kątowna (pomiar wewnątrz rur lub miejscach trudnodostępnych)	590,00
Uchwyt do sondy kątownej	250,00
Dodatkowy futerał do pracy w terenie	80,00
Dodatkowa walizka transportowa	150,00
Dodatkowy zasilacz/ładowarka	90,00
Dodatkowy kabel RS232 do transmisji danych	30,00
Dodatkowy konwerter RS232 - USB do transmisji danych	60,00
Dodatkowe oprogramowanie komunikacyjne Metrison Terminal	90,00

Warunki współpracy:

Pierwsze trzy zakupy - przedpłata 100%.

Stała współpraca - przelew.

Do powyższych cen należy doliczyć podatek VAT 23% oraz transport UPS 20 zł netto.

Precyzyjny pomiar grubości powłoki ochronnej na metalach Warstwomierze serii ULTRAMETR

Parametry \ Model	ULTRAMETR AB400	ULTRAMETR AB300	ULTRAMETR A400	ULTRAMETR A300
Konstrukcja przystosowana do pracy w terenie	•	•	•	•
Pomiar powłok niemagnetycznych na metalowym podłożu magnetycznym (Fe)	•	•	•	•
Pomiar powłok nie przewodzących prądu na metalowym podłożu niemagnetycznym (nFe)	•	•		
Pomiar w pełnym zakresie pracy warstwomierza przy wykorzystaniu niezintegrowanej z przyrządem sondy (na przewodzie)	•	•	•	•
Stały nacisk sondy podczas wykonywania pomiarów	•	•	•	•
Pomiar grubości powłok w zakresie od 0 do 1999µm lub od 0 do 99,9mils z podtrzymaniem odczytu	•	•	•	•
Dokładność pomiaru dla zakresu 0 - 1999µm ± 3% ± 1µm oraz 0 - 19,99mils ± 3% ± 0,02mils lub 20 - 99,9mils ± 3% ± 0,1mils	•	•	•	•
Minimalna grubość podłoża: 0,5mm, wałki ø5 x 20mm - pomiar grubości do 20µm, wałki ø10 x 20mm - pomiar grubości do 200µm	•	•	•	•
Minimalne wymiary mierzonych powierzchni płaskich - nie mniejsze niż powierzchnia czujnika ok. 1cm ²	•	•	•	•
Statystyka pomiarów (min., max., średnia)	•		•	
Edycja pomiarów (przeglądanie, wykluczanie pomiarów)	•		•	
Transfer danych do komputera przez interfejs szeregowy RS232 lub konwerter RS232 - USB	•		•	
Nieulotna pamięć wyników pomiarów (1999 pomiarów, podział na banki danych, możliwość oznaczenia datą)	•		•	
Kalibracja dwu lub trójpunktowa wykonywana przez użytkownika	•	•	•	•
Kalibracja standardowa producenta (reset) zawierająca nastawy podłoży	•	•	•	•
Zasilanie przyrządu oraz ładowanie akumulatorów za pośrednictwem zasilacza - ładowarki	•	•	•	•
Zasilanie w terenie z dwóch akumulatorów typ AA	•	•	•	•
Zakres temperatur pracy od -10 °C do +40 °C	•	•	•	•
Wymiary zewnętrzne: 150 x 80 x 30mm	•	•	•	•
Waga ok. 300g z akumulatorami	•	•	•	•

• funkcja zawarta, puste pola - brak funkcji.

Warunki współpracy:

Pierwsze trzy zakupy - przedpłata 100%.

Stała współpraca - przelew.

Do powyższych cen należy doliczyć podatek VAT 23% oraz transport UPS 20 zł netto.

Zaawansowane ultradźwiękowe badania materiałów Defektoskopy Ultradźwiękowe serii UFD

Defektoskopy serii UFD to profesjonalne urządzenia pomiarowe umożliwiające przeprowadzenie szerokich badań materiałów pod kątem lokalizowania ukrytych pęknięć, luk, rozstępów i podobnych nieciągłości w spoinach, odkuwkach, kęsach, osiach, wałach, rurociągach, zbiornikach ciśnieniowych, turbinach i elementach konstrukcyjnych. Zaawansowane algorytmy przetwarzania sygnału, rozbudowane funkcje wykrywania i wymiarowania wad umożliwiające badanie zarówno cienkich jak i grubych materiałów o bardzo wysokim tłumieniu, praca z wysokim wzmocnieniem, filtry wąskopasmowe poprawiające stosunek sygnału do szumu, szeroka regulacja i strojenie istotnych parametrów takich jak generator fal prostokątnych, amplituda nadajnika, tłumik, znacznie poszerzają możliwości oraz zakres aplikacji, które mogą być obsługane za pomocą przenośnego przyrządu.

Model	Podstawowe dane	Zawartość zestawu	Cena netto
UFD M800C	Zasięg 9999mm, wzmocnienie 110dB, nadajnik 200-600V, 100-500ns, A-scan, B-scan, pamięć 3,8GB, LCD 640x480, USB, DAC, AVG, CSC, AWS	Wewnętrzny akumulator, zasilacz-ładowarka, walizka transportowa, przewód USB, oprogramowanie do współpracy z komputerem, instrukcja obsługi, karta gwarancyjna.	19 800,00
UFD M620C	Zasięg 6000mm, wzmocnienie 110dB, nadajnik 200-600V, 100-500ns, A-scan, B-scan, pamięć 1,8GB, LCD 320x240, USB, DAC, AVG, CSC, AWS	Wewnętrzny akumulator, zasilacz-ładowarka, walizka transportowa, przewód USB, oprogramowanie do współpracy z komputerem, instrukcja obsługi, karta gwarancyjna.	16 900,00



Akcesoria

Cena netto

Główce ultradźwiękowe - strony 8 – 13	
Wzorce ultradźwiękowe – strona 14	
Przewody połączeniowe – strony 15 - 16	
Dodatkowy zasilacz/ładowarka	450,00
Dodatkowy akumulator	480,00
Dodatkowa walizka transportowa	360,00
Dodatkowy przewód USB do transmisji danych	290,00
Dodatkowe oprogramowanie komunikacyjne	150,00

Warunki współpracy:

Pierwsze trzy zakupy - przedpłata 100%.

Stała współpraca - przelew.

Do powyższych cen należy doliczyć podatek VAT 23% oraz transport UPS 20 zł netto.

Wyposażenie defektoskopów ultradźwiękowych Główce ultradźwiękowe

Główce ultradźwiękowe przeznaczone są do współpracy z defektoskopami ultradźwiękowymi. Zastosowanie nowoczesnej technologii produkcji zapewnia uzyskanie bardzo wysokiej czułości przy niewielkiej strefie martwej, niskim poziomie szumów i doskonałej rozdzielczości. Dzięki dokładnemu doborowi ceramiki piezoelektrycznej główce uzyskują szeroki zakres częstotliwości pracy. W zależności od typu głowicy, przetworniki piezoceramiczne pokryte są warstwą odporną na ścieranie i uderzenia chroniącą głowice przed uszkodzeniami mechanicznymi lub posiadają ochronną membranę. Głowice zabezpieczone są przed korozją. Szeroki asortyment produktów umożliwia wybór odpowiedniego kształtu głowicy w zależności od badanego materiału oraz rodzaju i miejsca występowania wady. W przypadku konieczności prowadzenia badań, w których nie można użyć głowicy typowej istnieje możliwość wykonania głowicy na specjalne zamówienie klienta.



Główce uniwersalne

Model	Symbol	Częstotliwość [MHz]	Wymiary przetwornika [mm]	Typ złącza	Cena netto
M01	1L0 30C	1	∅ 30	BNC	750,00
MN02	2L0 20C	2	∅ 20	Lemo (00)	750,00
MN02	4L0 20C	4	∅ 20	Lemo (00)	750,00
MN02	6L0 20C	6	∅ 20	Lemo (00)	750,00
Nakładki kątowe do głowic MN02 (dowolny kąt)					150,00
M04	2L0 10C	2	∅ 10	BNC	750,00
M04	4L0 10C	4	∅ 10	BNC	750,00
M04	6L0 10C	6	∅ 10	BNC	750,00
M04	10L0 10C	10	∅ 10	BNC	750,00
M06	6L0 6C	6	∅ 6	BNC	750,00
M06	8L0 6C	8	∅ 6	BNC	750,00
M06	10L0 6C	10	∅ 6	BNC	750,00
M06	12L0 6C	12	∅ 6	BNC	750,00

Warunki współpracy:

Pierwsze trzy zakupy - przedpłata 100%.

Stała współpraca - przelew.

Do powyższych cen należy doliczyć podatek VAT 23% oraz transport UPS 20 zł netto.

Wyposażenie defektoskopów ultradźwiękowych

Główce ultradźwiękowe

Główce uniwersalne cd.

Model	Symbol	Częstotliwość [MHz]	Wymiary przetwornika [mm]	Typ złącza	Cena netto
M07	2L0 10C	2	∅ 10	Lemo (00)	750,00
M07	4L0 10C	4	∅ 10	Lemo (00)	750,00
M07	6L0 10C	6	∅ 10	Lemo (00)	750,00
M07	8L0 10C	8	∅ 10	Lemo (00)	750,00
M08	2L0 20C	2	∅ 20	Lemo (00)	750,00
M08	4L0 20C	4	∅ 20	Lemo (00)	750,00
M08	6L0 20C	6	∅ 20	Lemo (00)	750,00
M08	8L0 20C	8	∅ 20	Lemo (00)	750,00
M09	2L0 25C	2	∅ 25	Lemo (00)	750,00
M09	4L0 25C	4	∅ 25	Lemo (00)	750,00
M09	6L0 25C	6	∅ 25	Lemo (00)	750,00
M09	8L0 25C	8	∅ 25	Lemo (00)	750,00

Główce kątowe

Model	Symbol	Częstotliwość [MHz]	Kąt β (dla stali)	Wymiary przetwornika [mm]	Typ złącza	Cena netto
M28	2T37 14C	2	37 ⁰	14 x 14	Lemo (00)	800,00
M28	4T37 14C	4	37 ⁰	14 x 14	Lemo (00)	800,00
M28	6T37 14C	6	37 ⁰	14 x 14	Lemo (00)	800,00
M28	2T45 14C	2	45 ⁰	14 x 14	Lemo (00)	800,00
M28	4T45 14C	4	45 ⁰	14 x 14	Lemo (00)	800,00
M28	6T45 14C	6	45 ⁰	14 x 14	Lemo (00)	800,00
M28	2T54 14C	2	54 ⁰	14 x 14	Lemo (00)	800,00
M28	4T54 14C	4	54 ⁰	14 x 14	Lemo (00)	800,00
M28	6T54 14C	6	54 ⁰	14 x 14	Lemo (00)	800,00

Warunki współpracy:

Pierwsze trzy zakupy - przedpłata 100%.

Stała współpraca - przelew.

Do powyższych cen należy doliczyć podatek VAT 23% oraz transport UPS 20 zł netto.

Wyposażenie defektoskopów ultradźwiękowych

Główce ultradźwiękowe

Główce kątowe cd.

Model	Symbol	Częstotliwość [MHz]	Kąt β (dla stali)	Wymiary przetwornika [mm]	Typ złącza	Cena netto
M28	2T60 14C	2	60 ⁰	14 x 14	Lemo (00)	800,00
M28	4T60 14C	4	60 ⁰	14 x 14	Lemo (00)	800,00
M28	6T60 14C	6	60 ⁰	14 x 14	Lemo (00)	800,00
M28	2T70 14C	2	70 ⁰	14 x 14	Lemo (00)	800,00
M28	4T70 14C	4	70 ⁰	14 x 14	Lemo (00)	800,00
M28	6T70 14C	6	70 ⁰	14 x 14	Lemo (00)	800,00
M29	2T37 18C	2	37 ⁰	18 x 18	Lemo (00)	800,00
M29	4T37 18C	4	37 ⁰	18 x 18	Lemo (00)	800,00
M29	6T37 18C	6	37 ⁰	18 x 18	Lemo (00)	800,00
M29	2T45 18C	2	45 ⁰	18 x 18	Lemo (00)	800,00
M29	4T45 18C	4	45 ⁰	18 x 18	Lemo (00)	800,00
M29	6T45 18C	6	45 ⁰	18 x 18	Lemo (00)	800,00
M29	2T54 18C	2	54 ⁰	18 x 18	Lemo (00)	800,00
M29	4T54 18C	4	54 ⁰	18 x 18	Lemo (00)	800,00
M29	6T54 18C	6	54 ⁰	18 x 18	Lemo (00)	800,00
M29	2T60 18C	2	60 ⁰	18 x 18	Lemo (00)	800,00
M29	4T60 18C	4	60 ⁰	18 x 18	Lemo (00)	800,00
M29	6T60 18C	6	60 ⁰	18 x 18	Lemo (00)	800,00
M29	2T70 18C	2	70 ⁰	18 x 18	Lemo (00)	800,00
M29	4T70 18C	4	70 ⁰	18 x 18	Lemo (00)	800,00
M29	6T70 18C	6	70 ⁰	18 x 18	Lemo (00)	800,00

Warunki współpracy:

Pierwsze trzy zakupy - przedpłata 100%.

Stała współpraca - przelew.

Do powyższych cen należy doliczyć podatek VAT 23% oraz transport UPS 20 zł netto.

Wyposażenie defektoskopów ultradźwiękowych

Główce ultradźwiękowe

Główce kątowe cd.

Model	Symbol	Częstotliwość [MHz]	Kąt β (dla stali)	Wymiary przetwornika [mm]	Typ złącza	Cena netto
M30	2T37 8x9	2	37 ⁰	8 x 9	Lemo (00)	800,00
M30	4T37 8x9	4	37 ⁰	8 x 9	Lemo (00)	800,00
M30	6T37 8x9	6	37 ⁰	8 x 9	Lemo (00)	800,00
M30	2T45 8x9	2	45 ⁰	8 x 9	Lemo (00)	800,00
M30	4T45 8x9	4	45 ⁰	8 x 9	Lemo (00)	800,00
M30	6T45 8x9	6	45 ⁰	8 x 9	Lemo (00)	800,00
M30	2T54 8x9	2	54 ⁰	8 x 9	Lemo (00)	800,00
M30	4T54 8x9	4	54 ⁰	8 x 9	Lemo (00)	800,00
M30	6T54 8x9	6	54 ⁰	8 x 9	Lemo (00)	800,00
M30	2T60 8x9	2	60 ⁰	8 x 9	Lemo (00)	800,00
M30	4T60 8x9	4	60 ⁰	8 x 9	Lemo (00)	800,00
M30	6T60 8x9	6	60 ⁰	8 x 9	Lemo (00)	800,00
M30	2T70 8x9	2	70 ⁰	8 x 9	Lemo (00)	800,00
M30	4T70 8x9	4	70 ⁰	8 x 9	Lemo (00)	800,00
M30	6T70 8x9	6	70 ⁰	8 x 9	Lemo (00)	800,00
M30	2T37 10C	2	37 ⁰	10 x 10	Lemo (00)	800,00
M30	4T37 10C	4	37 ⁰	10 x 10	Lemo (00)	800,00
M30	6T37 10C	6	37 ⁰	10 x 10	Lemo (00)	800,00
M30	2T45 10C	2	45 ⁰	10 x 10	Lemo (00)	800,00
M30	4T45 10C	4	45 ⁰	10 x 10	Lemo (00)	800,00
M30	6T45 10C	6	45 ⁰	10 x 10	Lemo (00)	800,00
M30	2T54 10C	2	54 ⁰	10 x 10	Lemo (00)	800,00
M30	4T54 10C	4	54 ⁰	10 x 10	Lemo (00)	800,00
M30	6T54 10C	6	54 ⁰	10 x 10	Lemo (00)	800,00

Warunki współpracy:

Pierwsze trzy zakupy - przedpłata 100%.

Stała współpraca - przelew.

Do powyższych cen należy doliczyć podatek VAT 23% oraz transport UPS 20 zł netto.

Wyposażenie defektoskopów ultradźwiękowych

Główce ultradźwiękowe

Główce kątowe cd.

Model	Symbol	Częstotliwość [MHz]	Kąt β (dla stali)	Wymiary przetwornika [mm]	Typ złącza	Cena netto
M30	2T60 10C	2	60 ⁰	10 x 10	Lemo (00)	800,00
M30	4T60 10C	4	60 ⁰	10 x 10	Lemo (00)	800,00
M30	6T60 10C	6	60 ⁰	10 x 10	Lemo (00)	800,00
M30	2T70 10C	2	70 ⁰	10 x 10	Lemo (00)	800,00
M30	4T70 10C	4	70 ⁰	10 x 10	Lemo (00)	800,00
M30	6T70 10C	6	70 ⁰	10 x 10	Lemo (00)	800,00
M31	2T37 18C	2	37 ⁰	18 x 18	BNC	800,00
M31	4T37 18C	4	37 ⁰	18 x 18	BNC	800,00
M31	2T45 18C	2	45 ⁰	18 x 18	BNC	800,00
M31	4T45 18C	4	45 ⁰	18 x 18	BNC	800,00
M32	2T60 18C	2	60 ⁰	18 x 18	BNC	800,00
M32	4T60 18C	4	60 ⁰	18 x 18	BNC	800,00
M32	2T70 18C	2	70 ⁰	18 x 18	BNC	800,00
M32	4T70 18C	4	70 ⁰	18 x 18	BNC	800,00
M33	2T37 10C	2	37 ⁰	10 x 10	BNC	800,00
M33	4T37 10C	4	37 ⁰	10 x 10	BNC	800,00
M33	2T45 10C	2	45 ⁰	10 x 10	BNC	800,00
M33	4T45 10C	4	45 ⁰	10 x 10	BNC	800,00
M34	2T60 10C	2	60 ⁰	10 x 10	BNC	800,00
M34	4T60 10C	4	60 ⁰	10 x 10	BNC	800,00
M34	2T70 10C	2	70 ⁰	10 x 10	BNC	800,00
M34	4T70 10C	4	70 ⁰	10 x 10	BNC	800,00

Warunki współpracy:

Pierwsze trzy zakupy - przedpłata 100%.

Stała współpraca - przelew.

Do powyższych cen należy doliczyć podatek VAT 23% oraz transport UPS 20 zł netto.

Wyposażenie defektoskopów ultradźwiękowych

Główce ultradźwiękowe

Główce powierzchniowe

Model	Symbol	Częstotliwość [MHz]	Kąt β (dla stali)	Wymiary przetwornika [mm]	Typ złącza	Cena netto
M35	2R90 10C	2	90 ⁰	10 x 10	BNC	820,00
M35	4R90 10C	4	90 ⁰	10 x 10	BNC	820,00
M36	2R90 18C	2	90 ⁰	18 x 18	BNC	820,00
M36	4R90 18C	4	90 ⁰	18 x 18	BNC	820,00

Główce do badania rur

Model	Symbol	Częstotliwość [MHz]	Kąt β (dla stali)	Wymiary przetwornika [mm]	Średnica rury [mm]	Typ złącza	Cena netto
M37	4T70 R36	4	70 ⁰	7 x 7	30 - 36	BNC	940,00
M37	4T70 R48	4	70 ⁰	7 x 7	36 - 48	BNC	940,00
M37	4T70 R62	4	70 ⁰	7 x 7	48 - 62	BNC	940,00
M37	4T70 R80	4	70 ⁰	7 x 7	62 - 80	BNC	940,00
M37	4T70 R100	4	70 ⁰	7 x 7	80 - 100	BNC	940,00

Główce podwójne

Model	Symbol	Częstotliwość [MHz]	Wymiary przetwornika [mm]	Typ złącza	Cena netto
M50	1L 10/2C	1	∅ 10/2	Lemo (00)	840,00
M50	2L 10/2C	2	∅ 10/2	Lemo (00)	840,00
M50	4L 10/2C	4	∅ 10/2	Lemo (00)	840,00
M50	6L 10/2C	6	∅ 10/2	Lemo (00)	840,00
M52	4L 10/2C	4	∅ 10/2	BNC	840,00
M52	6L 10/2C	6	∅ 10/2	BNC	840,00

Warunki współpracy:

Pierwsze trzy zakupy - przedpłata 100%.

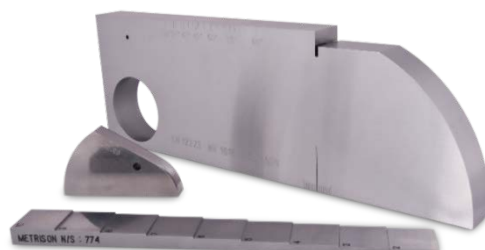
Stała współpraca - przelew.

Do powyższych cen należy doliczyć podatek VAT 23% oraz transport UPS 20 zł netto.

Wyposażenie defektoskopów ultradźwiękowych

Wzorce ultradźwiękowe

Wzorce ultradźwiękowe



Worzec W -1 (nr1) umożliwia kontrolę kąta załamania głowic skośnych, energię układu aparat-głowica uniwersalna, badanie rozdzielczości głowic uniwersalnych, nastawienie czułości głowic uniwersalnych oraz skośnych, a także przybliżoną korektę strefy martwej.

Worzec W-2 (nr2) służy do skalowania podstawy czasu dla fal poprzecznych oraz wyznaczania energii głowic skośnych.

Worzec W-3 służy do wyskalowania podstawy czasu dla fal podłużnych.
Głównie do kalibracji grubościomierzy ultradźwiękowych.

Model	Cena netto
Worzec ultradźwiękowy W-1 (nr1)	2 700,00
Worzec ultradźwiękowy W-2 (nr2)	1 140,00
Worzec ultradźwiękowy W-3 schodkowy (2 – 10mm) stal konstrukcyjna	570,00
Worzec ultradźwiękowy W-3 schodkowy (2 – 10mm) stal nierdzewna, niemagnetyczna	710,00
Worzec ultradźwiękowy W-3 schodkowy (2 – 10mm) aluminiowy	690,00

Warunki współpracy:

Pierwsze trzy zakupy - przedpłata 100%.

Stała współpraca - przelew.

Do powyższych cen należy doliczyć podatek VAT 23% oraz transport UPS 20 zł netto.

Wyposażenie defektoskopów ultradźwiękowych

Przewody połączeniowe

Przewody połączeniowe

Model	Typ złącza	Długość [m]	Cena netto
K - 1	BNC - BNC	1,5	90,00
K - 2	BNC - BNC	3,0	110,00
K - 3	BNC - BNC	5,0	130,00
K - 11	Lemo (00) - BNC	1,5	130,00
K - 12	Lemo (00) - BNC	3,0	150,00
K - 13	Lemo (00) - BNC	5,0	170,00
K - 14	Lemo (00) - Lemo (00)	1,5	170,00
K - 15	Lemo (00) - Lemo (00)	3,0	190,00
K - 16	Lemo (00) - Lemo (00)	5,0	210,00
K - 21	Lemo (1S) - BNC	1,5	150,00
K - 22	Lemo (1S) - BNC	3,0	170,00
K - 23	Lemo (1S) - BNC	5,0	190,00
K - 24	Lemo (1S) - Lemo (00)	1,5	190,00
K - 25	Lemo (1S) - Lemo (00)	3,0	210,00
K - 26	Lemo (1S) - Lemo (00)	5,0	230,00
K - 27	Lemo (1S) - Lemo (1S)	1,5	230,00
K - 28	Lemo (1S) - Lemo (1S)	3,0	250,00
K - 29	Lemo (1S) - Lemo (1S)	5,0	270,00
K - 31	2 x BNC - 2 x BNC	1,5	150,00
K - 32	2 x BNC - 2 x BNC	3,0	170,00
K - 33	2 x BNC - 2 x BNC	5,0	190,00
K - 34	2 x Lemo (00) - 2 x BNC	1,5	190,00
K - 35	2 x Lemo (00) - 2 x BNC	3,0	210,00
K - 36	2 x Lemo (00) - 2 x BNC	5,0	230,00
K - 37	2 x Lemo (00) - 2 x Lemo (00)	1,5	230,00
K - 38	2 x Lemo (00) - 2 x Lemo (00)	3,0	250,00
K - 39	2 x Lemo (00) - 2 x Lemo (00)	5,0	270,00

Warunki współpracy:

Pierwsze trzy zakupy - przedpłata 100%.

Stała współpraca - przelew.

Do powyższych cen należy doliczyć podatek VAT 23% oraz transport UPS 20 zł netto.

Wyposażenie defektoskopów ultradźwiękowych Przewody połączeniowe

Przewody połączeniowe cd.

Model	Typ złącza	Długość [m]	Cena netto
K - 41	2 x Lemo (1S) – 2 x BNC	1,5	240,00
K - 42	2 x Lemo (1S) – 2 x BNC	3,0	260,00
K - 43	2 x Lemo (1S) – 2 x BNC	5,0	280,00
K - 44	2 x Lemo (1S) - 2 x Lemo (00)	1,5	280,00
K - 45	2 x Lemo (1S) - 2 x Lemo (00)	3,0	300,00
K - 46	2 x Lemo (1S) - 2 x Lemo (00)	5,0	320,00
K - 47	2 x Lemo (1S) - 2 x Lemo (1S)	1,5	350,00
K - 48	2 x Lemo (1S) - 2 x Lemo (1S)	3,0	370,00
K - 49	2 x Lemo (1S) - 2 x Lemo (1S)	5,0	390,00

Warunki współpracy:

Pierwsze trzy zakupy - przedpłata 100%.

Stała współpraca - przelew.

Do powyższych cen należy doliczyć podatek VAT 23% oraz transport UPS 20 zł netto.